

### Pouvez-vous rappeler l'historique de la fibre sur le territoire d'Entre Thue et Mue ?

L'installation de la fibre pour la nouvelle commune de Rots mais aussi l'ancien territoire d'Entre Thue et Mue, fait partie de la Délégation de Service Public (DSP) du conseil départemental depuis 2012.

Les communes de Rots, Bretteville-l'Orgueilleuse, Cheux et Saint-Manvieu-Norrey étaient des communes prioritaires avec un objectif pour l'installation 2016 à 2018.

Les autres communes plus rurales comme Lasson et Secqueville-en-Bessin étaient prévues pour 2028 à 2030. La société Tutor avait été retenue pour réaliser des travaux pour le conseil départemental et Bretteville devait être un nœud principal de raccordement. En effet, nous avons constaté en 2017, à Rots, des poses de câbles. Cependant, la société Tutor a été vendue à la société Covage.

En 2018 et 2019, des difficultés techniques ont été constatées et ont

été rachetée par SFR en 2020 et SFR aurait dû se « délester » pour le Calvados des installations en cours.

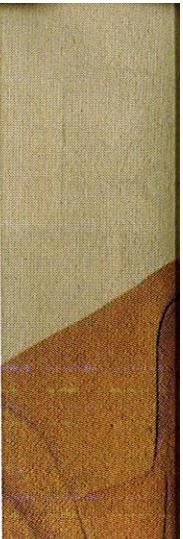
La réalité est à ce jour totalement différente des perspectives annoncées.

### Où en est l'arrivée de la fibre à Rots ?

En provenance de Creully, les communes rurales dont font partie Secqueville-en-Bessin, depuis ce printemps, Cairon, Lasson et Rosel, depuis le 1<sup>er</sup> août, bénéficient de la fibre avec Free et Orange.

Les raccordements sont gratuits pour le moment avec ces opérateurs et leurs filiales Sosh et Nornet. La plupart des habitations de Rots, commune historique, sont considérées comme raccordables.

Cependant, la visite des membres d'Orange à Rots les 30 et 31 juillet a démontré qu'il allait encore falloir attendre au moins jusqu'à fin 2021 pour bénéficier de la fibre à Rots, mais aussi à Bretteville, à Cheux et à Saint-Manvieu-Norrey. La municipalité a fait le nécessaire pour tenter de faire raccourcir ce délai avec l'aide d'Orange et via Caen-la-mer.



Michel Bourguignon, maire de Rots, lors de l'installation de la fibre à Lasson.

### Des particularités signalées ?

Le lotissement de la Dîme et l'impassible de Secqueville ne sont pas prévus en 2028). Les raccordements seraient à raccorder.

## Ils

### La fresque d'Oré réveille le foyer du lycée

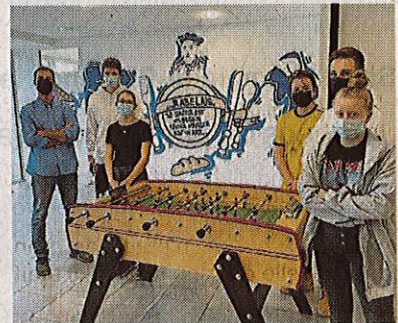
#### L'initiative

Le foyer des élèves du lycée Rabelais, avant, c'était un bel espace lumineux doté d'un grand bar, de mobilier récent ou encore d'un baby-foot autour duquel des parties endiablées font souvent chauffer l'ambiance.

Mais les jeunes impliqués dans la Maison des lycéens (MDL) regrettaient, à juste titre, « le manque de déco, en particulier ces grands murs blancs à l'allure un peu triste », explique l'un d'entre eux.

Un constat partagé par leur proviseur, Christophe Ganzitti, convaincu par le projet de fresque porté par la MDL et qui s'amuse de la concordance des goûts entre générations – pour une fois – au moment d'évoquer le choix de l'artiste. « **Lorsqu'on a lancé le projet, j'ai moi-même pensé à Oré car j'aime bien ce qu'il fait** », précise le chef d'établissement, qui n'imaginait alors pas que le nom du Caennais sortirait aussi du chapeau des lycéens ! « **On a fait des recherches et ses productions réalisées ces dernières années à Caen nous ont beaucoup plu** », confirment ces derniers.

Le choix d'Oré faisant l'unanimité, restait alors à le contacter pour accord, la réponse positive arrivant



L'artiste urbain Oré est venu au lycée Rabelais, mercredi. PHOTO : OUEST-FRANCE

en fin d'année scolaire, après quelques rapides échanges.

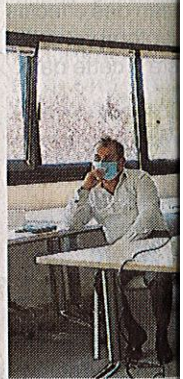
En juin, l'artiste urbain pouvait alors se mettre au travail et réaliser la fresque qui a été officiellement inaugurée mercredi.

Inspiré par l'écrivain gastronome le plus illustre de la littérature française, Oré a décidé de lui rendre un hommage appuyé. Au centre de la fresque, l'effigie de François de Rabelais veille ainsi sur des scènes représentant les différents métiers enseignés dans l'établissement, autour de la citation suivante : « Se nourrir est un besoin, savoir manger est un art. »

Une façon, pour Oré, de « **rappeler le lien très fort que l'écrivain entretenait avec l'art culinaire français.** »

## Cormelles-le

### Le tennis



L'Association sportive générale et a prés club est ambitieux.

L'association sportive générale et a prés club est ambitieux. L'association sportive générale et a prés club est ambitieux.

### Vie du club de restrictif

Le club n'est pas ouvert depuis mars 2020. Il a été fermé de sanitaire, assés auprès de cinq personnes handicapées initié les élèves de ces Drakkars et s'est clôturé par une classe de CM1 de récompense Marie Guillemain Rossi.

Des stages ont été organisés aux jeunes tous les midi de juillet, au d'été. Ces tour

## Verson

### Les incontournables

